

Zrušení přejezdu P6801 v km 179,826 trati Brno – Č. Třebová a výstavba podchodu v zast. Blansko

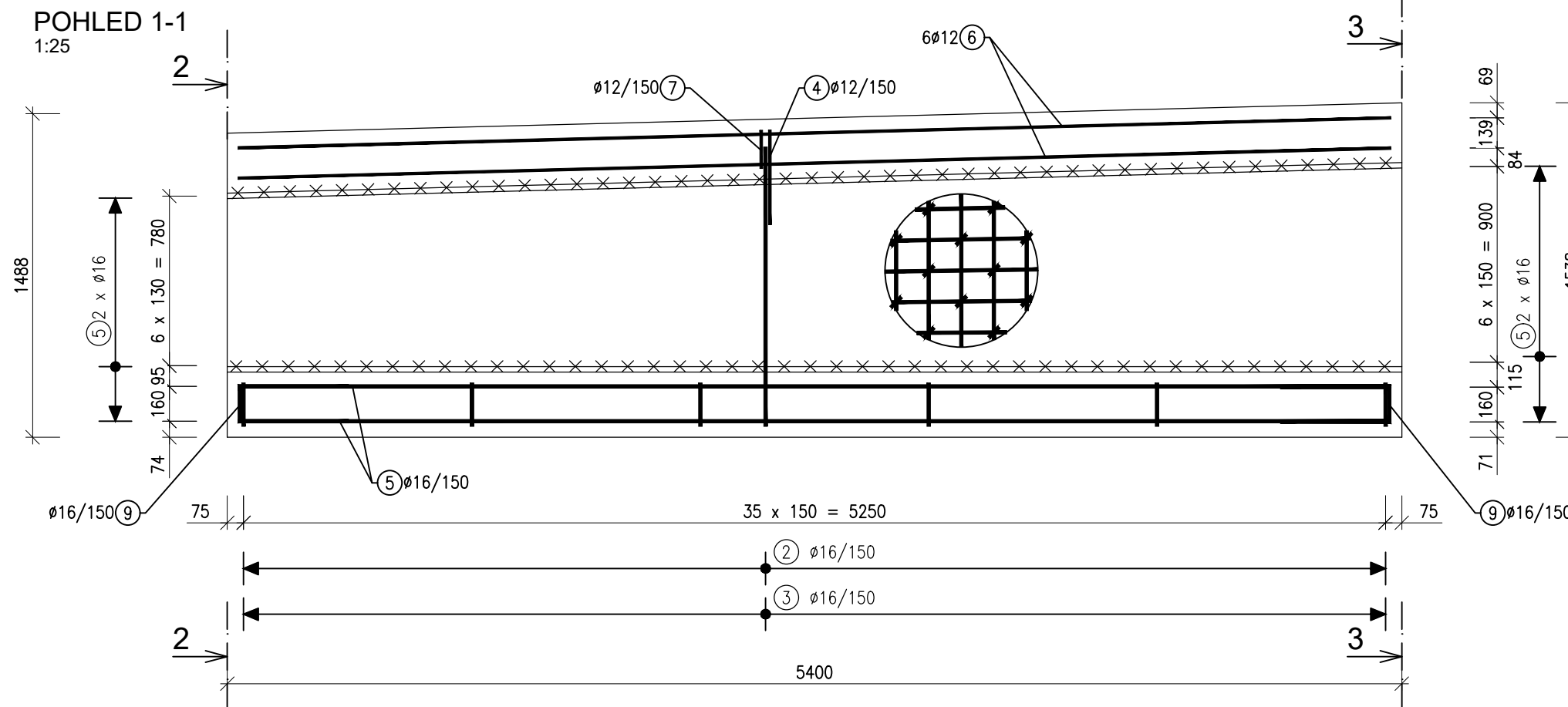
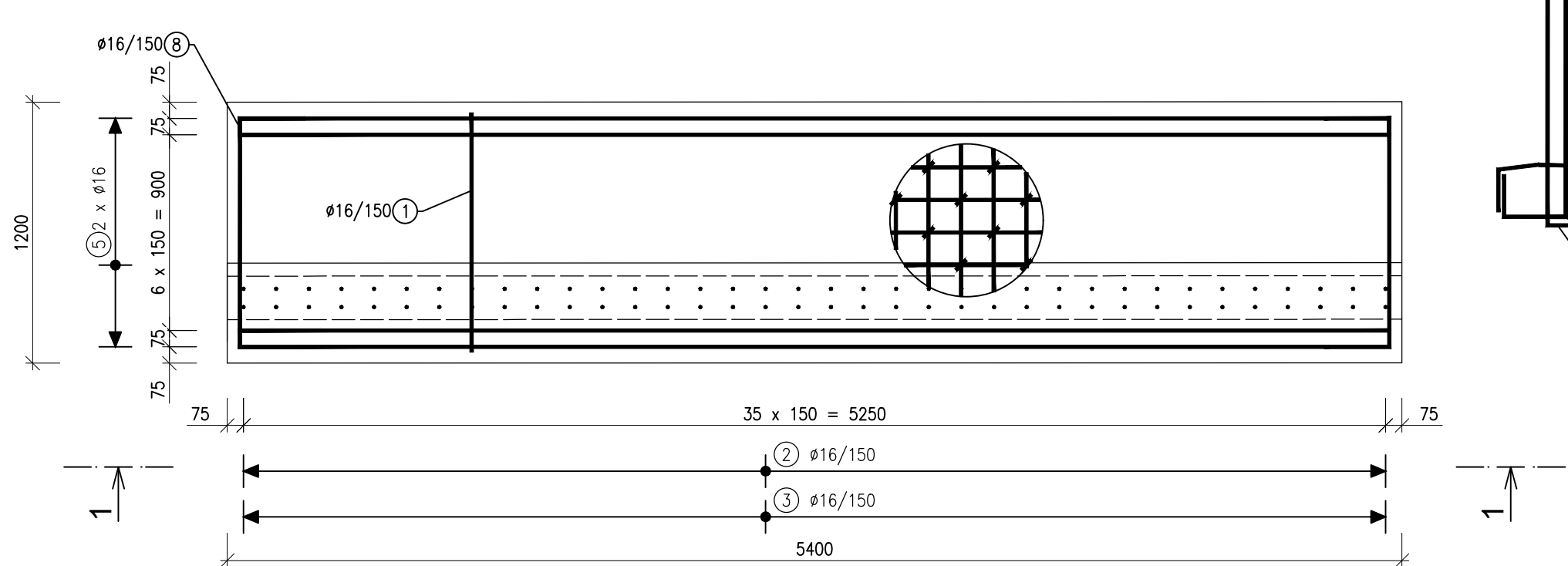
T.ú. Blansko – Rájec-Jestřebí, přístup na nástupiště vlevo

2.5.2.1 Výkres výztuže

M1:25

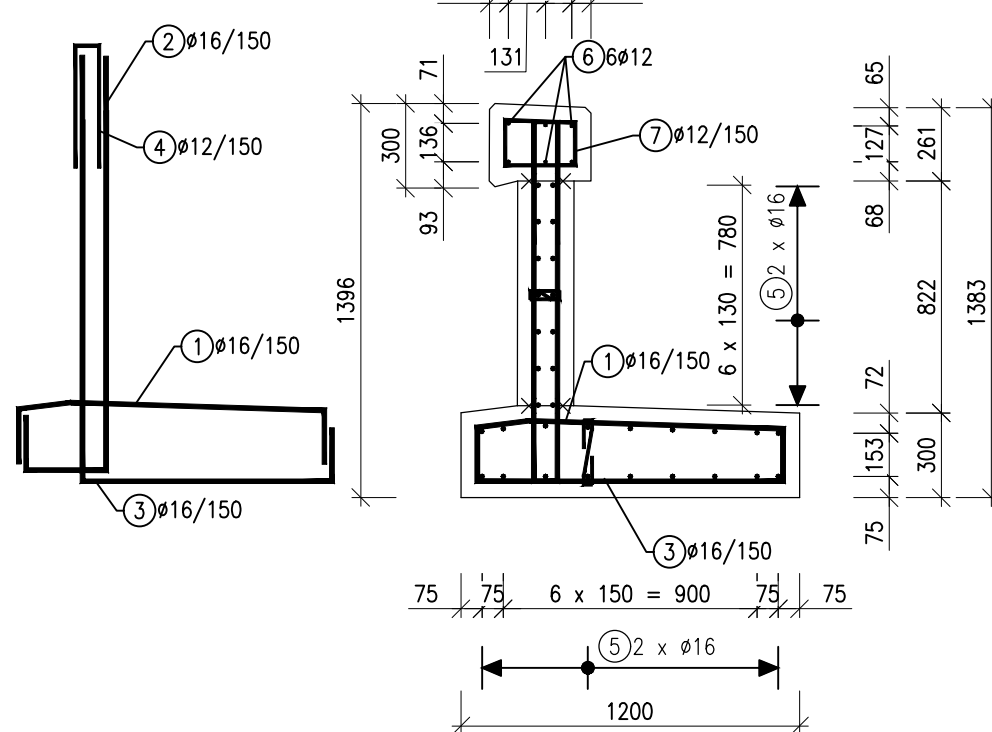
PŮDORYS

1:25

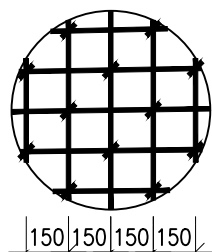


ŘEZ 2-2

1:25

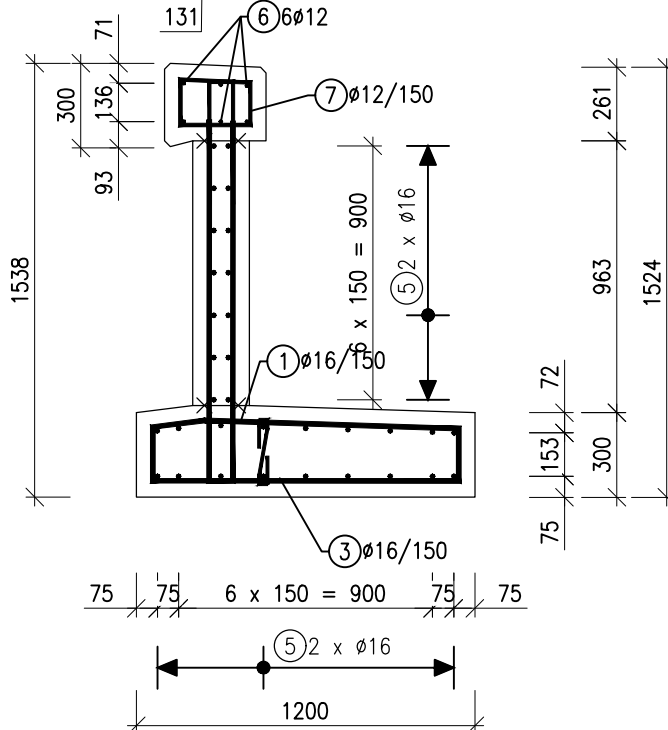


SCHEMA VÁZÁNÍ SPON



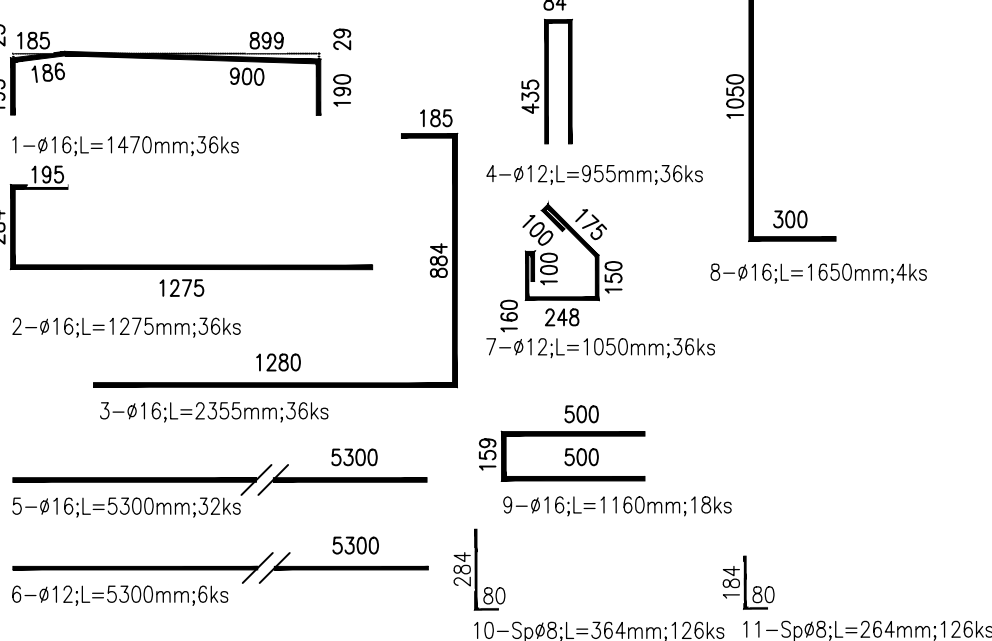
ŘEZ 3-3

1:25



VÝKAZ VÝZTUŽE

1:25



VÝKAZ VÝZTUŽE						
Č. položky	Ø [mm]	délka [m]	počet ks celkem	délka celkem [m]		
				Ø8	Ø12	Ø16
1	R16	1,470	36			52,92
2	R16	1,275	36			45,90
3	R16	2,355	36			84,78
4	R12	0,955	36		34,38	
5	R16	5,300	32			169,60
6	R12	5,300	6		31,80	
7	R12	1,050	36		37,80	
8	R16	1,650	4			6,60
9	R16	1,160	18			20,88
10	R8	0,364	126	45,86		
11	R8	0,264	126	33,26		
celková délka [m]				79,13	103,98	380,68
jmenovitá hmotnost [kg]				0,3950	0,8880	1,5783
hmotnost dle Ø [kg]				31,26	92,33	600,83
celková hmotnost				724,42		

BETON

C30/37 – XD1, XF4, XA1

KONZISTENCE ČERSTVÉHO BETONU S3

BETON DLE

KRYTÍ VÝZTUŽE

ČSN EN 206+A1 (05/2017) A ČSN P 73 2404(01/2016)

c_{min} = 40mm

c_{nom} = 50mm

OCEĽ

B500B

UVEDENÉ DÉLKY JSOU VZTAŽENY K OSE PRUTU

POLOMÉRY OBLOUKŮ JSOU POLOMÉRY OHYBACÍCH TRNŮ

VNITŘNÍ PRŮMĚRY OHYBŮ PRUTŮ JSOU STANOVENY DLE ČSN EN 1992-1-1

PRO PROFIL DO 16mm: D=4Ø

PRO PROFIL NAD 16mm: D=7Ø

NEZNAČENÉ ÚHLY JSOU 45°, 90° resp. 180°

CELKOVÉ DÉLKY VLOŽEK JSOU STŘÍŽNÉ DÉLKY

ROVNÉ VLOŽKY JSOU VE VÝKAZU OZNAČENÉ "*"

POZNÁMKA:

- TVAR A POLOHU VÝZTUŽE NUTNO UPRAVIT DLE TVARU BEDNĚNÍ (ZKRÁTIT, POSUNOUT, NATOČIT)

- PRUTY, KTERÉ BUDOU V KOLIZI, JE NUTNO PŘIHNOUT NA STAVBĚ DLE POTŘEBY

- SPONY (POLOŽKY Č.10-Č.11) BUDOU OHNUTY A ZKRACENY NA STAVBĚ

		EVROPSKÁ UNIE Evropské strukturální a investiční fondy Operační program Doprava		Ministerstvo dopravy Státní fond dopravní infrastruktury	
Jiná ověření:				Paré:	
Orientační schéma:				Razítko oprávněné osoby:	
Revize:				Datum:	
000				30.8.2021	
Popis:				Kontroloval:	
Definitivní odevzdání dokumentace				Ing. Radek Hanák	
Stavebník/Investor: Správa železnic, státní organizace					
Adresa: Dlážděná 1003/7, 110 00 Praha 1					
Zástupce investora: Stavební správa východ					
Adresa: Nerudova 1, 779 00 Olomouc					
Zhotovitel díla: SUDOP BRNO, spol. s r.o.					
Adresa: Kounicova 26, 611 36 Brno					
Kontakt: T: +420 972 625 804					
E: sudop@sudop-brno.cz					
Zhotovitel objektu: SUDOP BRNO, spol. s r.o.					
Adresa: Kounicova 26, 611 36 Brno					
Kontakt: T: +420 972 625 804					
E: sudop@sudop-brno.cz					
Hlavní projektant (HIP): Ing. Radomír Hanák					
Specialista: Ing. Kamil Chmela					
Název stavby/akce: Zrušení přejezdu P6801 v km 179,826 trati Brno – Č. Třebová a výstavba podchodu v zast. Blansko					
Označení investora: E617-S-189/2021					
Označení zhotovitele: 21002-01-0822					
Název části: Opěrné zdi					
Označení části: D.2.1.4.2					
Název objektu/díle části: T.ú. Blansko - Rájec - Jestřebí, přístup na nástupiště vlevo					
Označení objektu/komplexu: SO 11-23-01					
Název přílohy: Výkres výztuže					
Číslo přílohy: 2.5.2.1					
Název díle části přílohy:					
Odpovědný projektant: Zpracovatel přílohy:					
Ing. Kamil Chmela Ing. Jana Řmotová					
Měřítka: 1:20					
Formáty: 4 x A4					
Kraj: Katastrální území:					
Jihomoravský Blansko (581283)					
TUDU: 2002					
Stupeň dokumentace: Část:					
Označení investora: 5 6 1 2 2 1 7 1 8 9 - D U S P - D 2 1 4 2 - 5 0 1 1 2 3 0 1 - X X - 2 5 2 1 X - 0 0 0					
Prostor pro další informace					